

# LOGONA hårfargekart pulverhårfarger

Opprinnelig  
hårfarge

Lys  
blond

mellom  
blond

lys  
brun

mellom  
brun

mørk  
brun

50 %  
grå



Farget med:

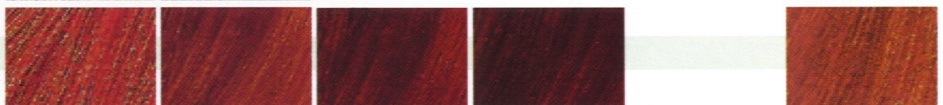
Gullblond



Sahara



Henna  
naturrød



Flammerød



Mahogny



Nøttebrun  
kastanje



Maronbrun



Brun natur



Brun umbra



Sort

